

I.C. COMUNI DELLA SCULDASCIA



SCUOLA PRIMARIA "G. MARCONI"
P.ZZA MATTEOTTI, 32 - CASALE DI SCODOSIA
TELEFONO 378 304 3822

GLI SPAZI

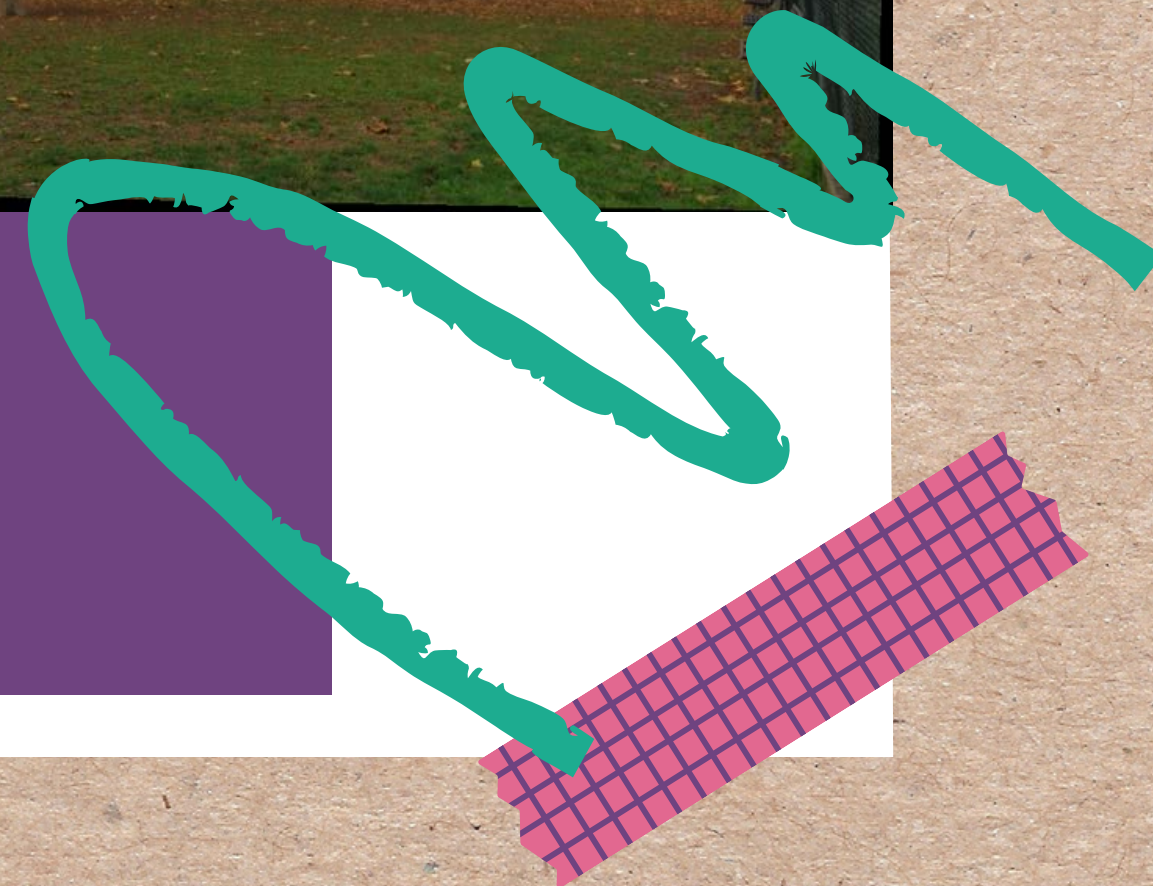
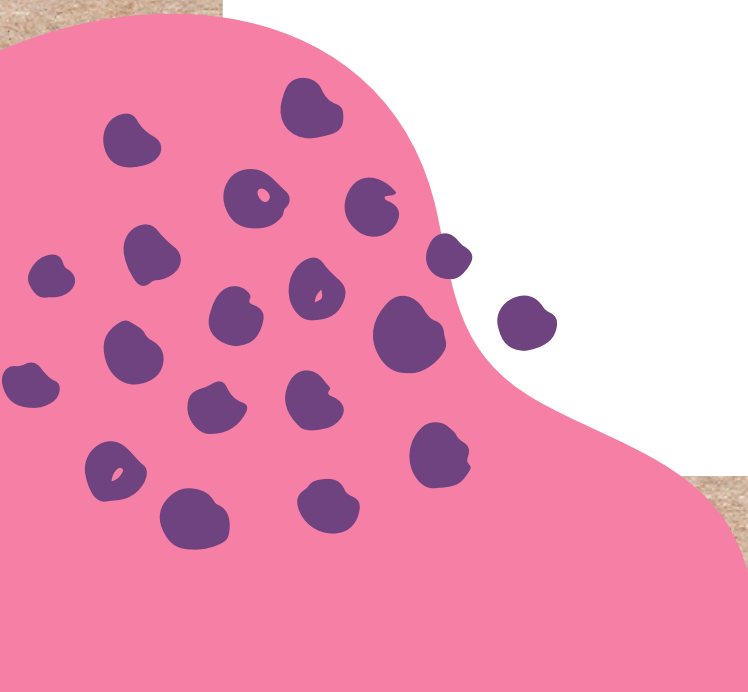
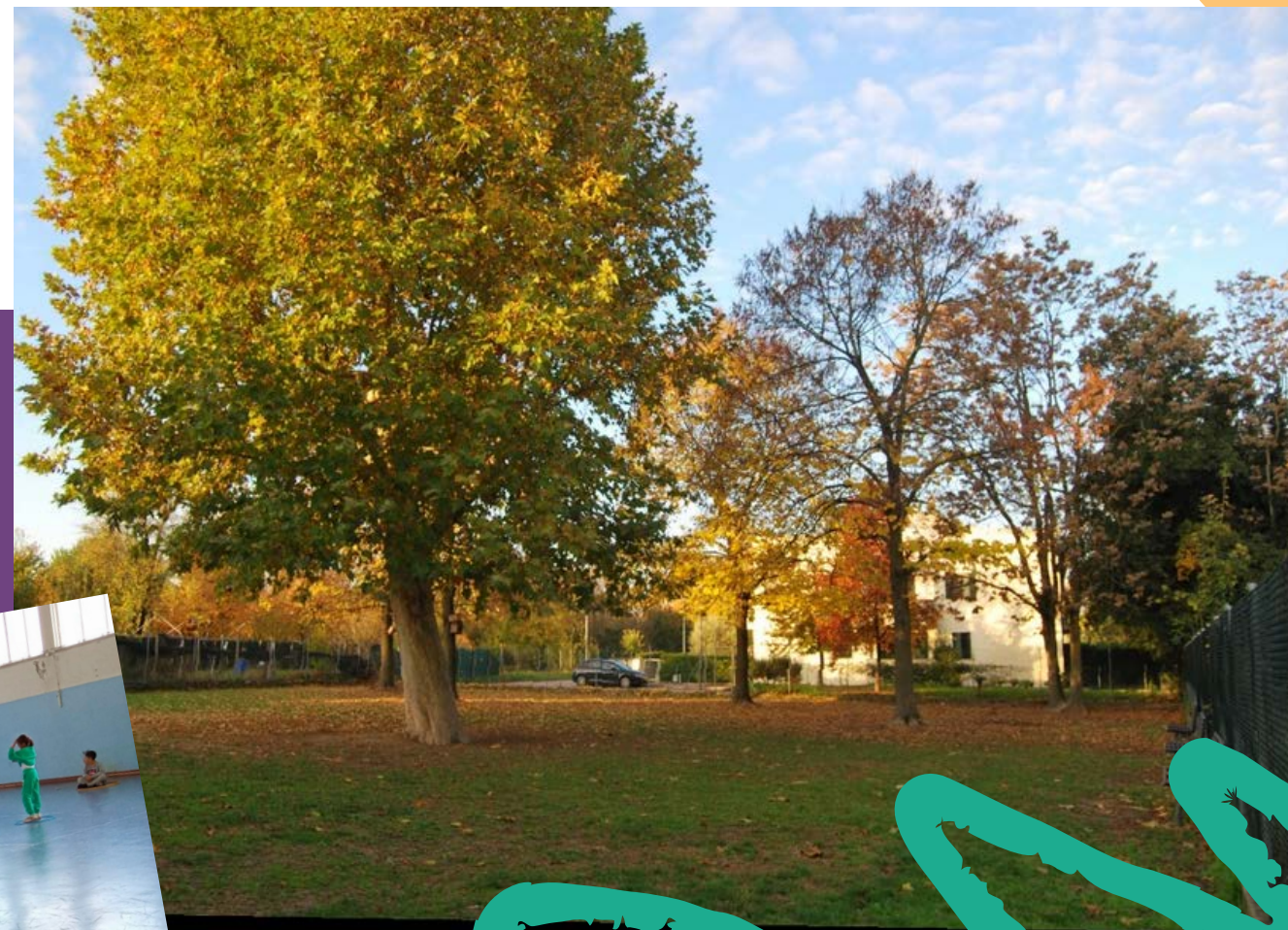
- AULE DOTATE DI LIM O DIGITAL BOARD
- AMPI SALONI
- PALESTRA
- CORTILE
- BIBLIOTECA
- AULA RELAX
- AULE POLIVALENTI
- SALA MENSA
- LABORATORIO DI INFORMATICA



AULE E SALONI



LA PALESTRA E IL GIARDINO



LA BIBLIOTECA



L'AULA RELAX E LE AULE POLIVALENTI

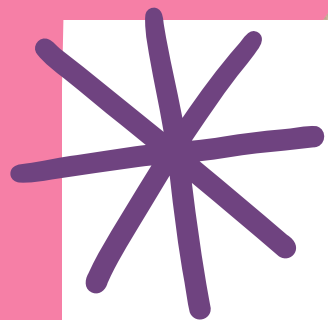


LA MENSA



IL LABORATORIO DI INFORMATICA





I SERVIZI



MENSA



TRASPORTO



ACCOGLIENZA



STUDIO GUIDATO



L'OFFERTA FORMATIVA




ATTIVITA'

La nostra scuola offre percorsi operativi, attività laboratoriali, uscite/viaggi di istruzione finalizzati ad una più attiva e motivata acquisizione di conoscenze e competenze.



TEMATICHE

Oltre alle discipline curricolari, affronta tematiche legate all'ecologia, alla conoscenza del territorio, alla sfera espressivo creativa, sviluppando altresì valori e principi comuni a tutti i popoli.



I NOSTRI PROGETTI



DI SEDE

DI ISTITUTO



I NOSTRI PROGETTI di sede



- .LeggiAMO... I love reading
- Natale in coro
- Bravi tutti
- «Caro amico ti scrivo ...»
- Creativamente – Artigianato Natalizio
- Piedibus
- s- FRUTTA la merenda, mangia sano



I NOSTRI PROGETTI di sede



- .Ora aggiuntiva di educazione fisica per le classi quarta e quinta (come da disposizione ministeriale).
- Attività ludico motorie in collaborazione con personale esterno di associazioni locali
- Mini - stages alla Scuola Secondaria di primo grado e incontri con la Scuola dell'Infanzia.



I NOSTRI PROGETTI di sede



- **EDUCAZIONE CIVICA** con attività inerenti: sicurezza, educazione ambientale, alimentare e digitale, coding, Cittadinanza Costituzione. Nelle classi si svolgeranno attività e incontri predisposti nel Progetto d'Istituto di Ed. Civica «IO DAVANTI A TE».



I NOSTRI PROGETTI di istituto



- . Accoglienza - continuità - orientamento
- . Sportello Consulenza Psicologica
- . Servizio di Spazio Ascolto
- . Prevenzione precoce dei Disturbi
- . Specifici di Apprendimento (DSA)
- . Intercultura e inclusione
- . Alfabetizzazione in lingua italiana per alunni stranieri
- . Giornalino d'Istituto "La Voce"



I NOSTRI PROGETTI di istituto



- Giochi matematici
- Valorizzazione delle eccellenze
- Attività motoria e sportiva
- Unità didattiche per competenze
- Ed. Civica in ogni disciplina come palestra di democrazia
- Attività di approfondimento delle lingue straniere
- Giornate dello Sport
- Giornata Nazionale della Sicurezza

I NOSTRI PROGETTI di istituto



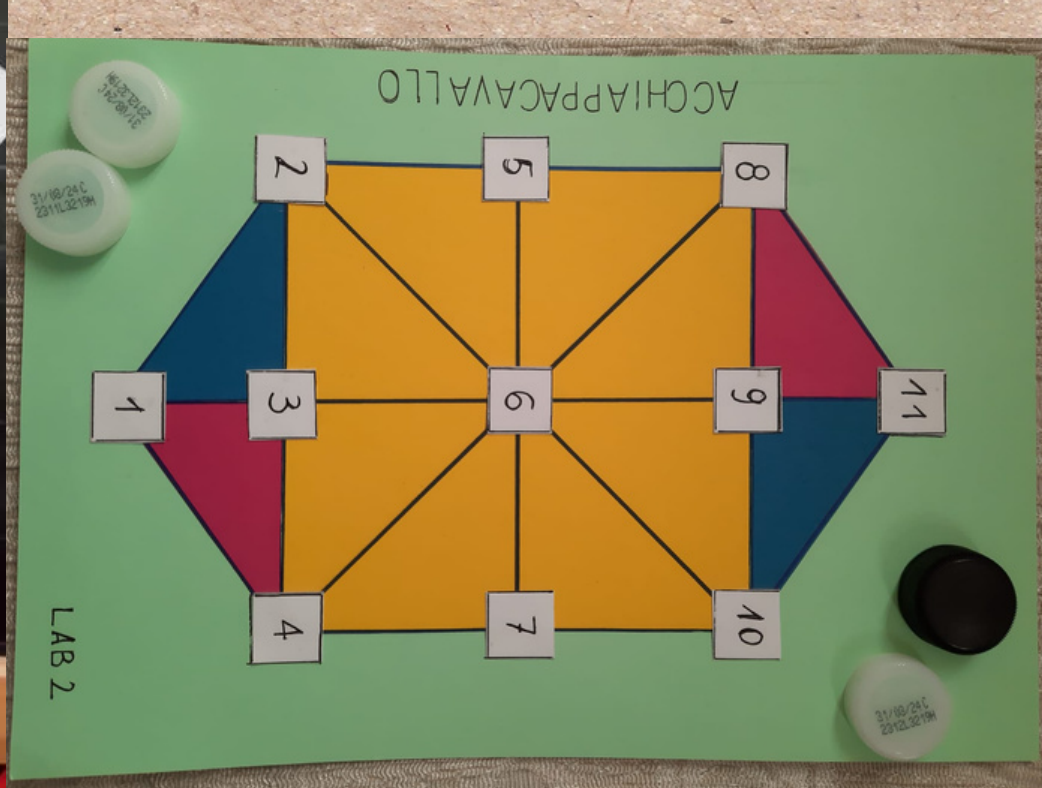
- Viaggi e visite d'istruzione
- Partecipazione a concorsi, laboratori ed iniziative culturali
- Feste e ricorrenze in collaborazione con le Amministrazioni territoriali



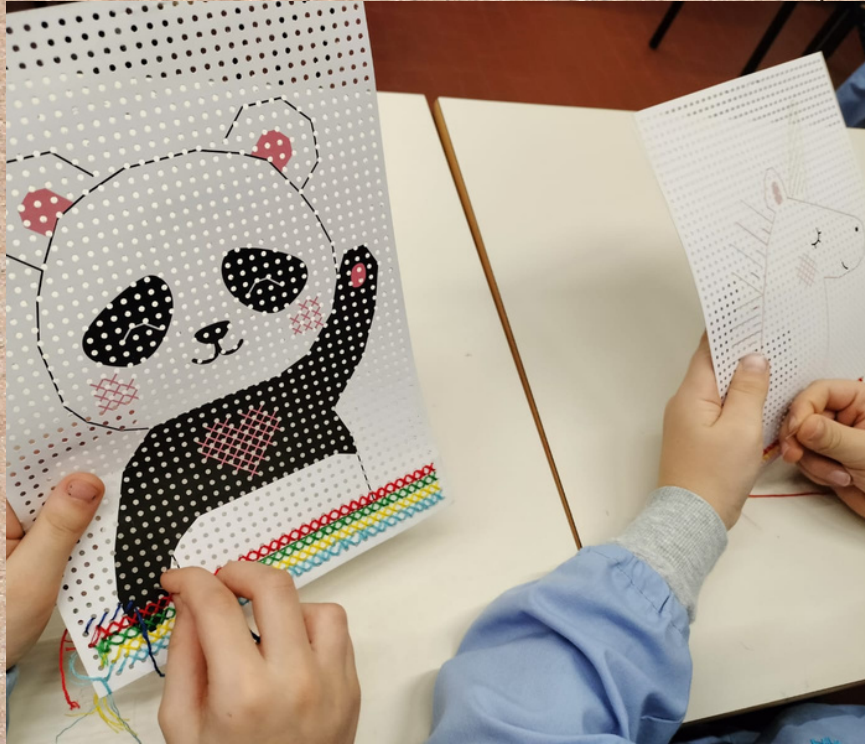


LE ATTIVITA'





I LABORATORI





GLI EVENTI





SERVIZI IN COLLABORAZIONE CON L'AMMINISTRAZIONE COMUNALE

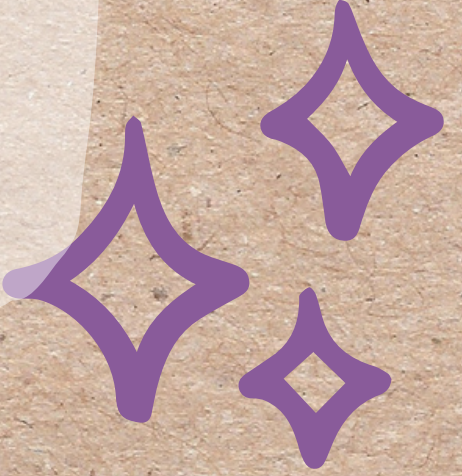


Mensa con pasti
gestiti da servizi
di ristorazione
scolastica

Trasporto
scuolabus

Anticipo
scolastico dalle
ore 07.30
alle ore 8.00

Posticipo
scolastico dalle
ore 16.10 alle ore
18.10





IL TEMPO SCUOLA

- **TEMPO NORMALE**

27 ore e 30 minuti

tre giorni con pomeriggio obbligatorio dalle

8.10 - 16.10

due giorni con orario dalle 8.10 - 12.10

mensa facoltativa

sabato libero



IL TEMPO SCUOLA

- **TEMPO PIENO**

40 ore settimanali

DA LUNEDÌ A VENERDÌ dalle 8.10 alle 16.10.

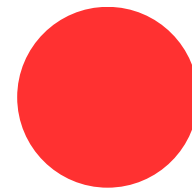
Per due pomeriggi STUDIO GUIDATO E
ATTIVITA' LABORATORIALI.

Mensa obbligatoria (con possibilità di deroga)
sabato libero

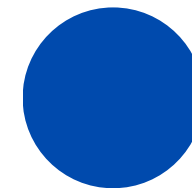
IL TEMPO SCUOLA: COME FUNZIONA

La famiglia decide se iscrivere il proprio figlio a frequentare la scuola per

Tempo pieno a 40 ore




Tempo normale a 27 ore e 30 minuti






IL TEMPO SCUOLA: COME FUNZIONA

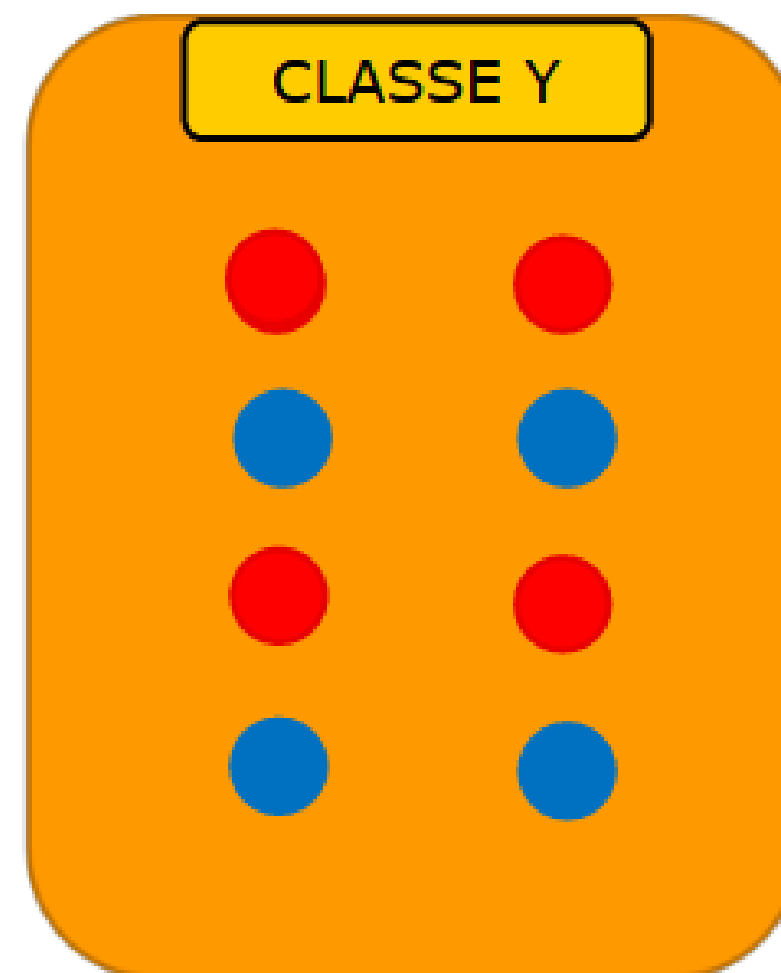
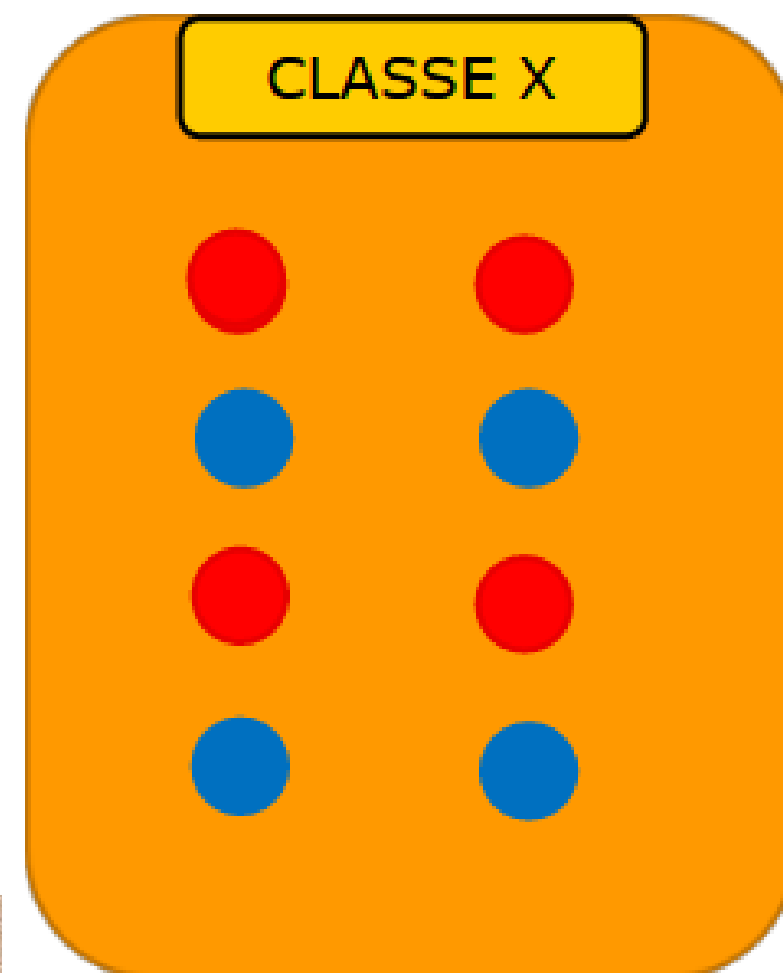


Una volta pervenute le iscrizioni e dopo l'incontro di continuità con la scuola dell'infanzia, le docenti formeranno due gruppi classe equi-eterogenei secondo i criteri stabiliti dagli OO.CC.



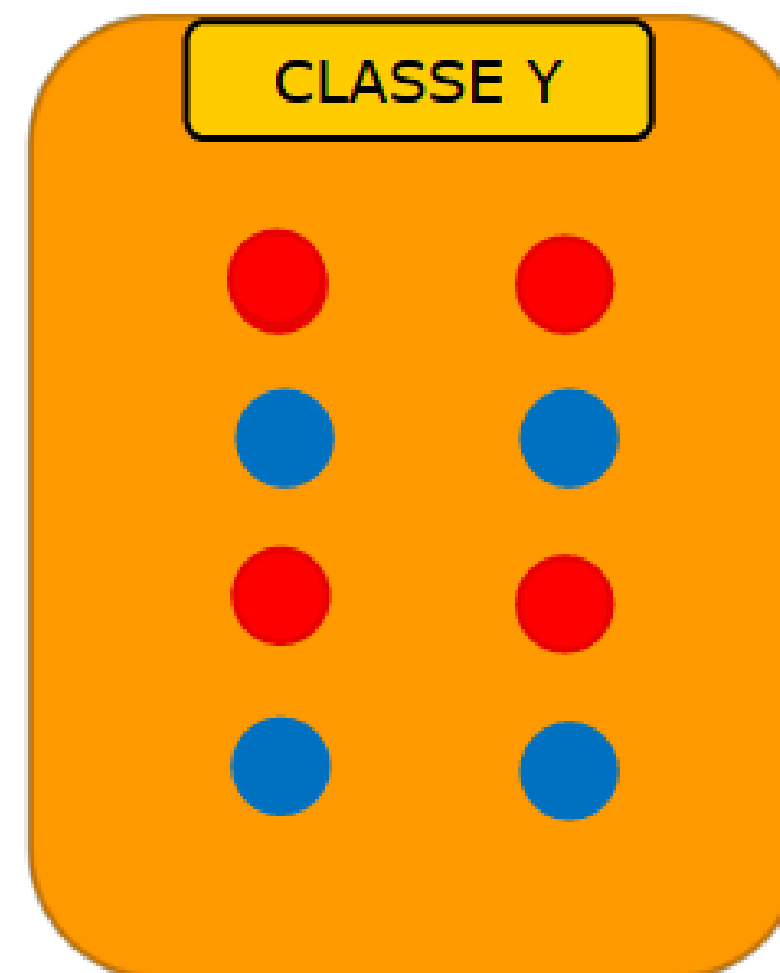
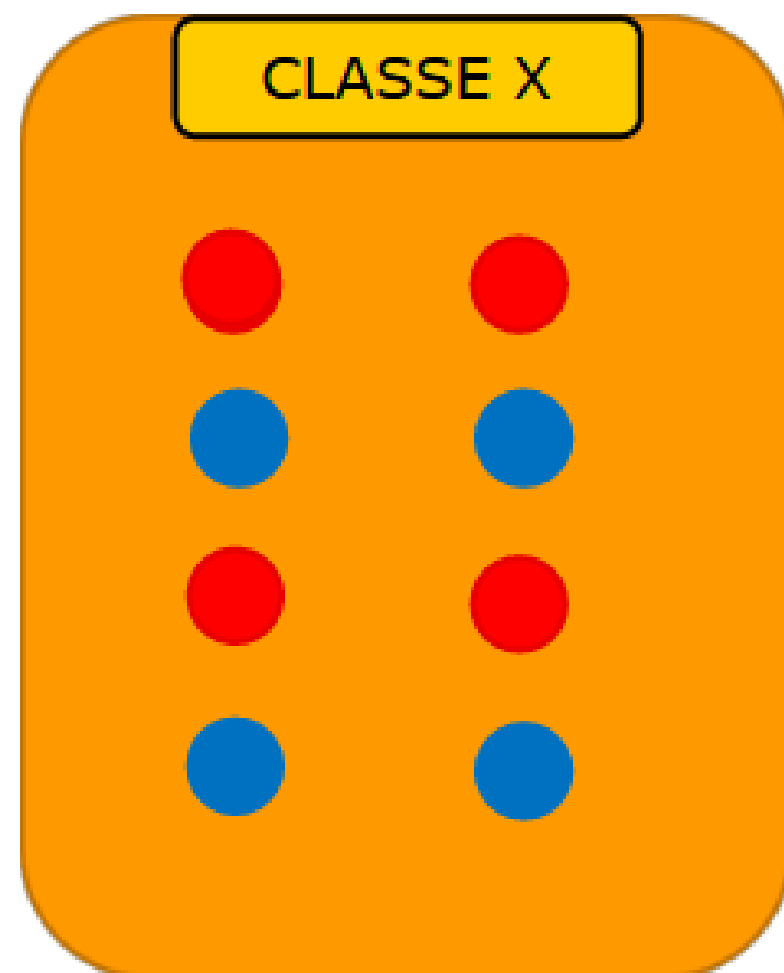
IL TEMPO SCUOLA: COME FUNZIONA

All'interno dei due gruppi classe confluiranno sia gli alunni che hanno scelto 40 ore sia gli alunni che hanno scelto 27 ore e 30 minuti




IL TEMPO SCUOLA: COME FUNZIONA

A tutti gli alunni verranno garantite 27 ore e 30 minuti di attività curriculari, svolte in orario antimeridiano e nei pomeriggi obbligatori.







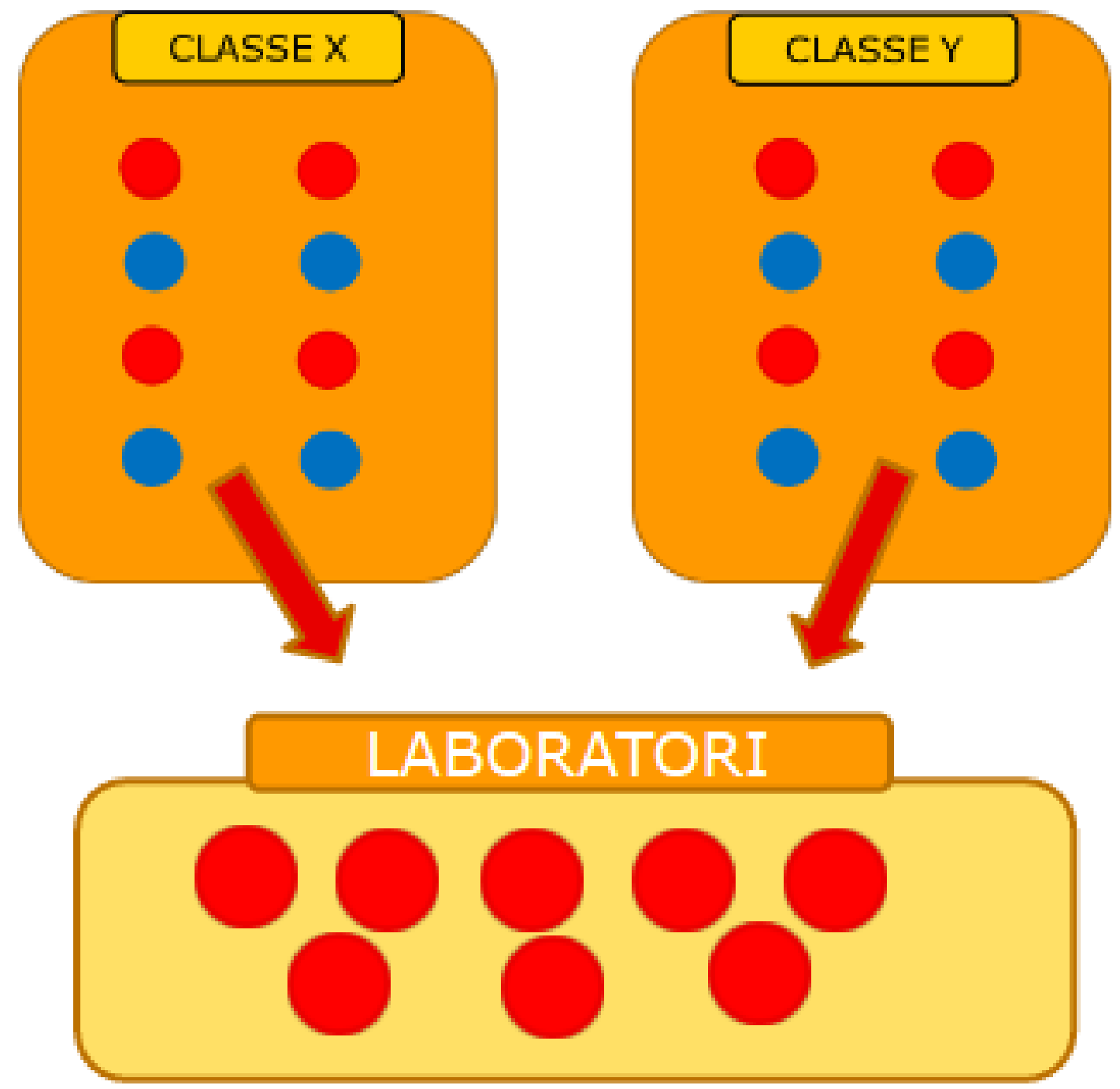
IL TEMPO SCUOLA: COME FUNZIONA



Gli alunni che hanno scelto le 40 ore per due pomeriggi confluiranno in un unico gruppo e svolgeranno attività laboratoriali e di approfondimento dell'offerta formativa e di STUDIO GUIDATO



IL TEMPO SCUOLA: COME FUNZIONA



PUNTI DI FORZA

Offerta formativa del tempo pieno più accessibile per tutti

Classi equi-eterogenee

Coincidenza degli orari di ingresso e uscita degli alunni a TN e TP

Aumento del tempo dedicato alle attività didattiche e formative



PUNTI DI FORZA

Aumento del tempo dedicato alle attività didattiche e formative

Tempo mensa+interscuola reso più proficuo

Possibilità di incontro e relazione tra alunni di classi diverse

Variazione del tempo scuola di un alunno, senza dover cambiare la classe





GRAZIE
PER
L'ATTENZIONE

